

Produktbeschreibung

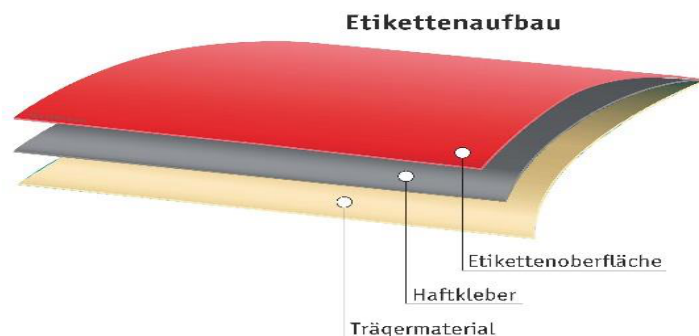
Qualität	Leuchtpapier rot
Beschreibung	Schreibpapier, holzfrei, fluoreszierend rot eingefärbt, selbstklebend. Weitere lieferbare Farben: Leuchtgelb 3205, Leuchtgrün 3207, Leuchtorange 3209
Gesamtverbund	ca. 149 μm (+/-10% TAPPI 411)
Flächengewicht Obermaterial	ca. 155 g/m^2 (TAPPI 410)
Dicke Obermaterial	ca. 76 μm (+/-10% TAPPI 411)

Klebstoff	permanent haftend
Klebstoffart	Kautschuk
Aufklebetemperatur	ab 5°C
Temperaturbelastung von	-10°C
Temperaturbelastung bis	+70°C

Trägermaterial	Glassinepapier
Gewicht Abdeckpapier	ca. 60 g/m^2 (TAPPI 410)
Dicke Abdeckpapier	ca. 53 μm TAPPI 411)

Druckverfahren **UV-Flexodruck, Thermotransferdruck**

Farbband	Standard (nicht abriebfest, keine Leiter-Barcodes, geringe Energie, schneller Druck) Premium M (bedingt abriebfest, Leiter-Barcodes, mäßig hohe Energie, mittelschneller Druck)
Hinweis Farbband	Die o. g. Informationen zu den Farbbändern sollten als allgemeine Orientierungshilfe und nicht als Garantie betrachtet werden. Wir empfehlen einen Test auf Originalmaterial.



Konformitätserklärung

Material ist REACH- und RoHS-konform.